

# Jaguaririca

(*Leopardus pardalis*)

SEMA  
Secretaria  
de Estado de  
Meio Ambiente

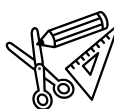


Governo de  
**Mato  
Grosso**



Recorte as peças e siga as instruções de montagem.

## Ferramentas e materiais



- Tesoura
- Cola
- Régua
- Lápis
- Objeto pontudo (como uma caneta ou marcador sem tinta)
- Palito de dentes
- Pinça

## Dicas de montagem



- A montagem será mais fácil se você escrever o número no verso de cada peça para poder identificá-las.
- Use um lápis e uma régua para marcar as linhas de dobra. Isto gerará dobras mais nítidas e definidas.
- Dobre as figuras ao longo das linhas e faça curvas quando necessário.
- Use um palito de dentes para aplicar a cola, assim você terá uma cobertura fina que dará um acabamento mais limpo.
- Use as pinças para pegar e juntar as pequenas peças.

## Cuidado



- Este papercraft pode requerer o uso de tesoura, estilete, cola e outros itens perigosos para crianças pequenas. Ao trabalhar, mantenha-os fora do alcance delas.
- Ao usar a tesoura ou o estilete, tenha muito cuidado para não se cortar.

## Terminologia



Padrão



Instruções de montagem

(1), (2), (3)...

Número de peças



Linha de dobra em forma de montanha



Linha de dobra em forma de vale



Linha de corte



Linha de corte parcial



Corte e extração



Aplicar cola (seta vermelha)



Inserir (seta azul) (não aplicar cola)



Curvatura



O ponto na aba indica onde aplicar a cola



● Aba da cola (ponto vermelho) Juntar com outra peça



● Aba da cola (ponto verde) Juntar com a mesma peça

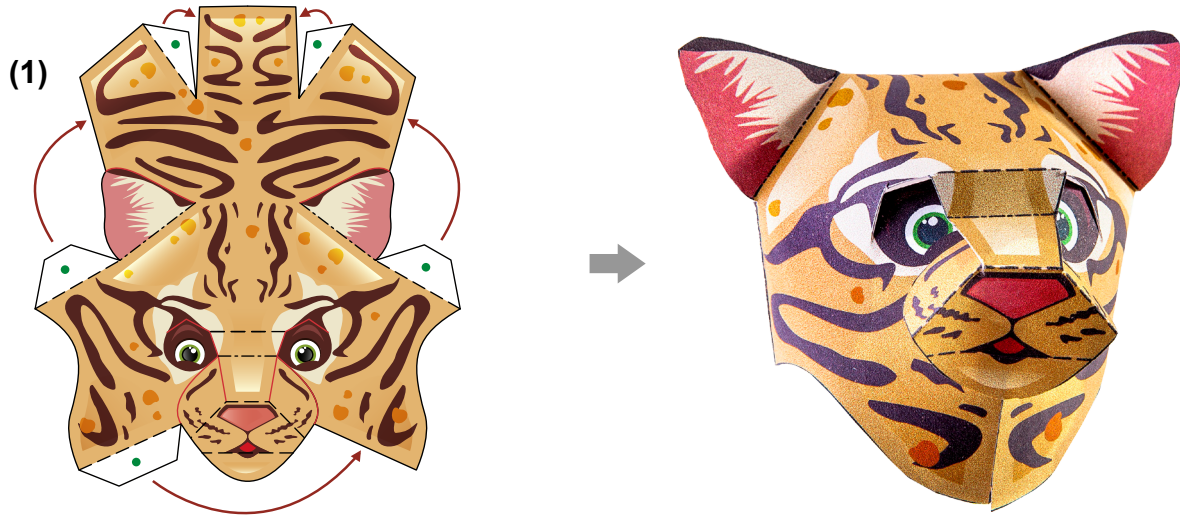


● Aba da cola (ponto azul) Juntar com o verso de outra peça

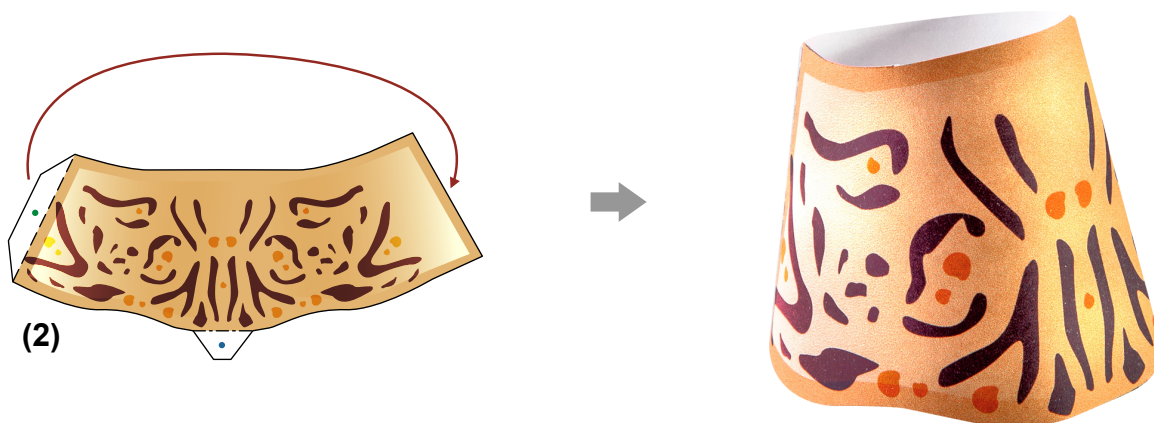


● Aba da cola (ponto amarelo) Juntar com o verso de duas peças juntas

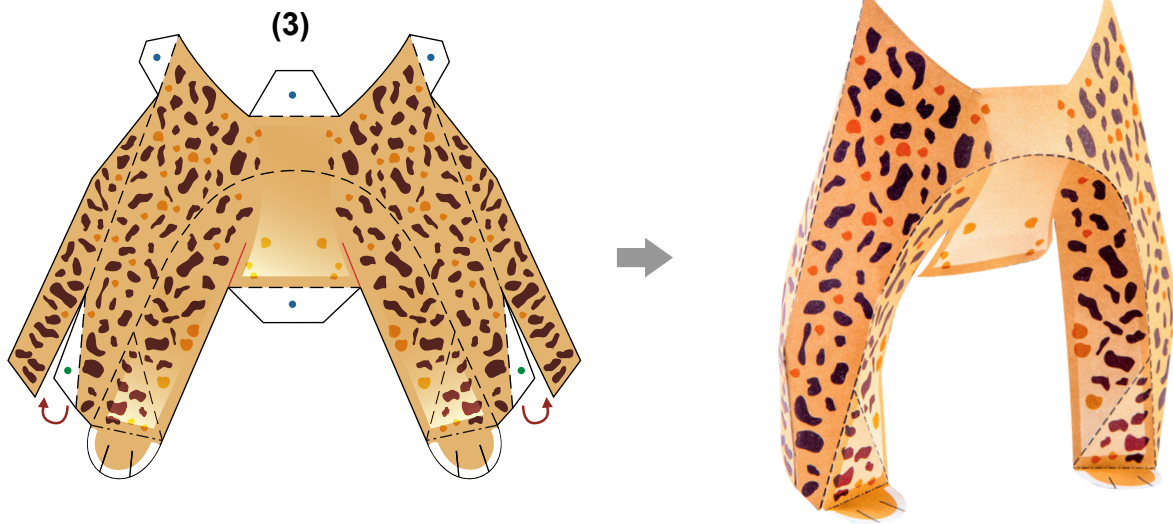
- 1** Depois de ter feito os cortes, curvas correspondentes vale/montanha, sem esquecer os cortes nos olhos e ouvidos da peça (1), comece a colar os cílios, como indicado pelas setas. Tente acomodar o rosto de acordo com a referência.



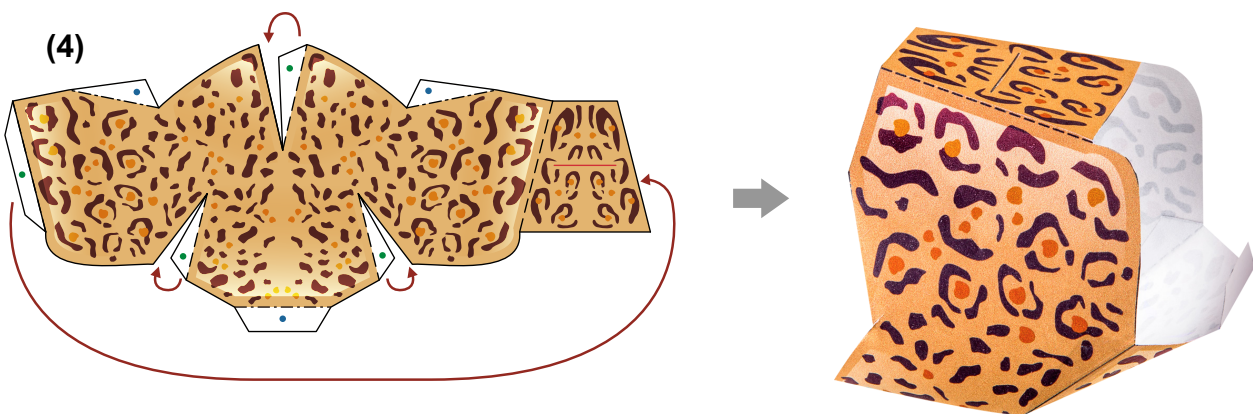
- 2** Depois que a peça (2) tenha sido cortada e as dobras do vale e da montanha sido feitas, continue colando a aba do ponto verde. Desta forma, você formará o pescoço da jaguatirica.



- 3** Depois de ter cortado, dobrado (no vale e na montanha) a peça (3), prossiga para colar as abas dos pontos verdes. Dessa forma, você terá as pernas dianteiras.



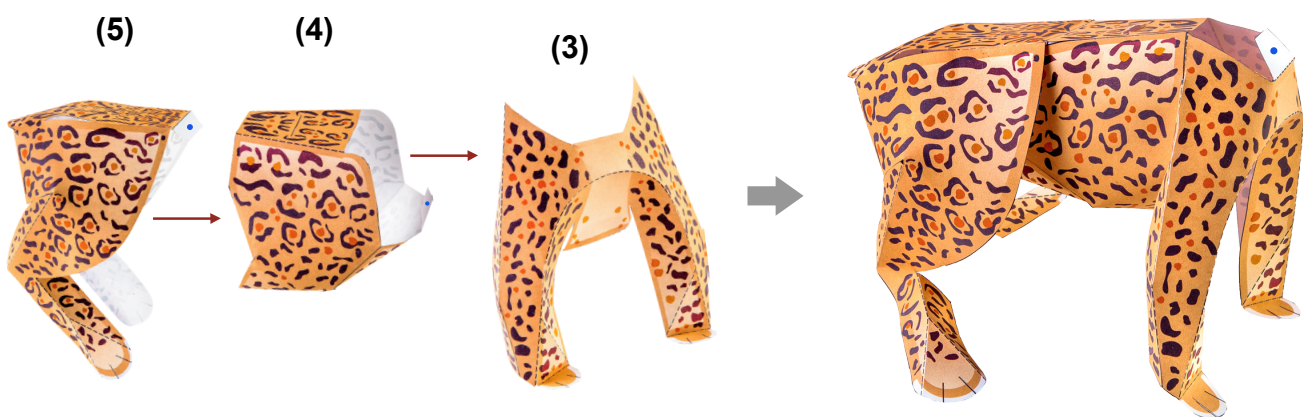
- 4** Repita o processo com a peça (4), tentando fazer o corte interno marcado com a linha contínua. Isso formará o tronco.



- 5** Mais uma vez, depois de ter cuidadosamente cortado a peça (5), dobrado suas partes no vale ou na montanha, prossiga colando as abas de pontos verdes, como indicado pelas setas.

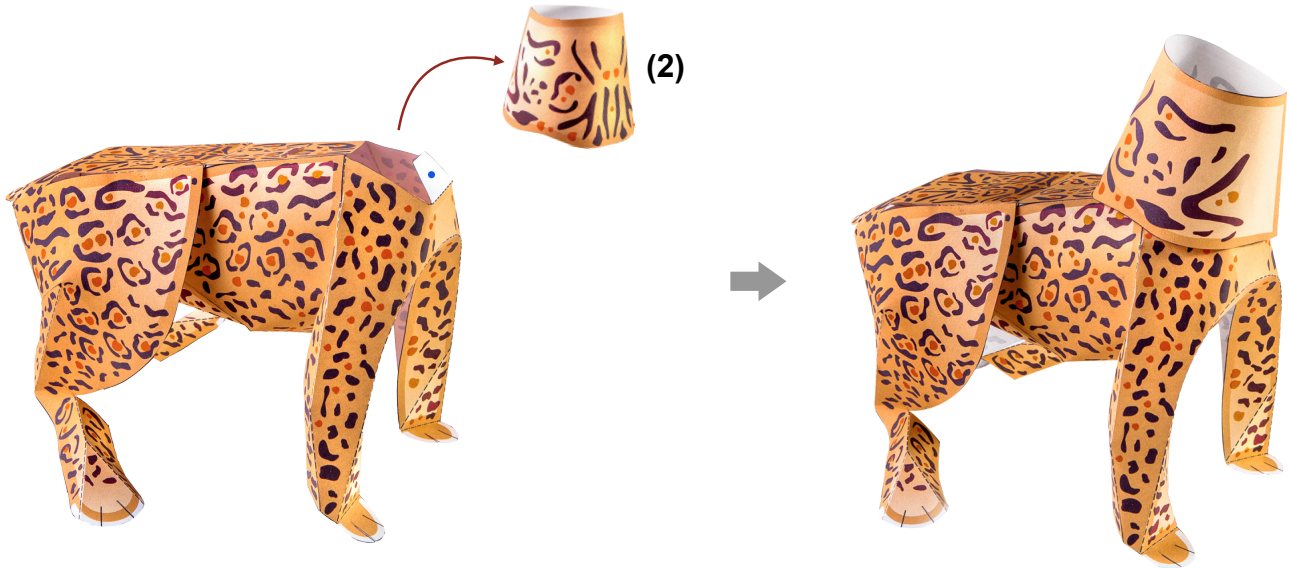


- 6** Cole as figuras formadas pelas peças (3), (4) e (5). Este será o corpo base da jaguatirica.

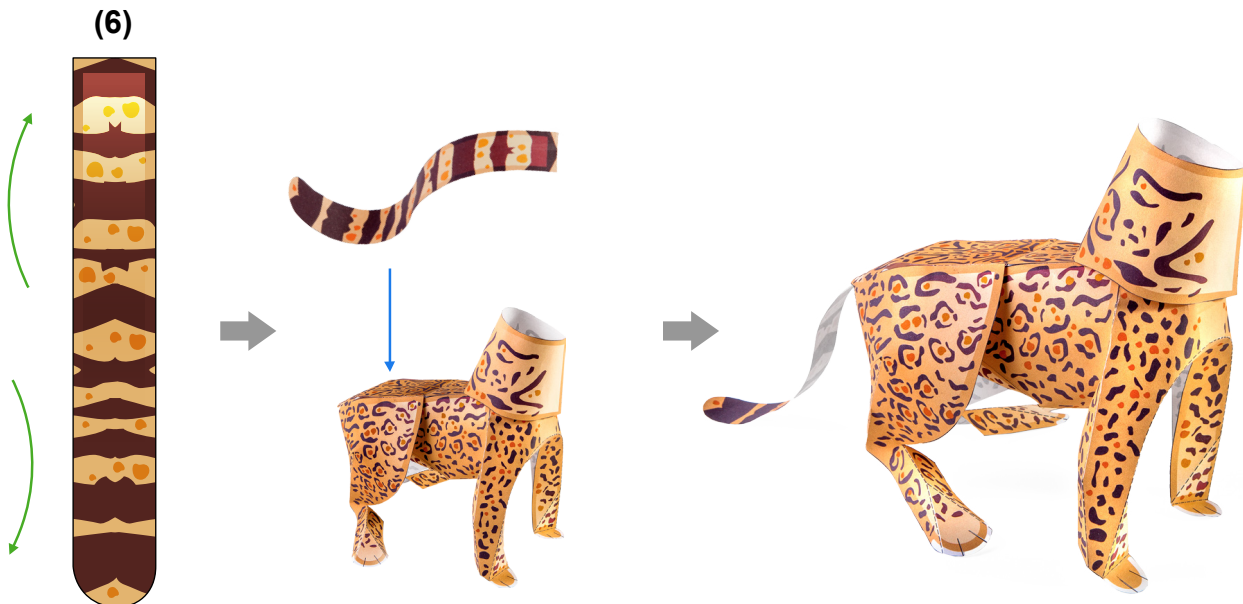




- 7** Continue com a figura (2) e cole-a no corte interno da figura formado pelas peças (3), (4) e (5). Em seguida, prenda-a com a aba restante.



- 8** Depois de cortar a peça (6), enrole-a ligeiramente para dar um efeito curvo e cole-a na figura principal.



- 9** Termine montando a cabeça ou figura (1) no corpo da jaguatirica. Por não estar preso ao corpo, você pode girar seu eixo para que fique olhando na direção que você quiser.

